

🏠 > @okokok > 9. Windows Server 2012 w szkolnej pracowni cz. 3 - WDS - Tworzenie i pr...

## 9. Windows Server 2012 w szkolnej pracowni cz. 3 - WDS - Tworzenie i przywracanie obrazów stacji roboczych z serwera

26.12.2012 19:02, aktual.: 30.01.2013 15:08

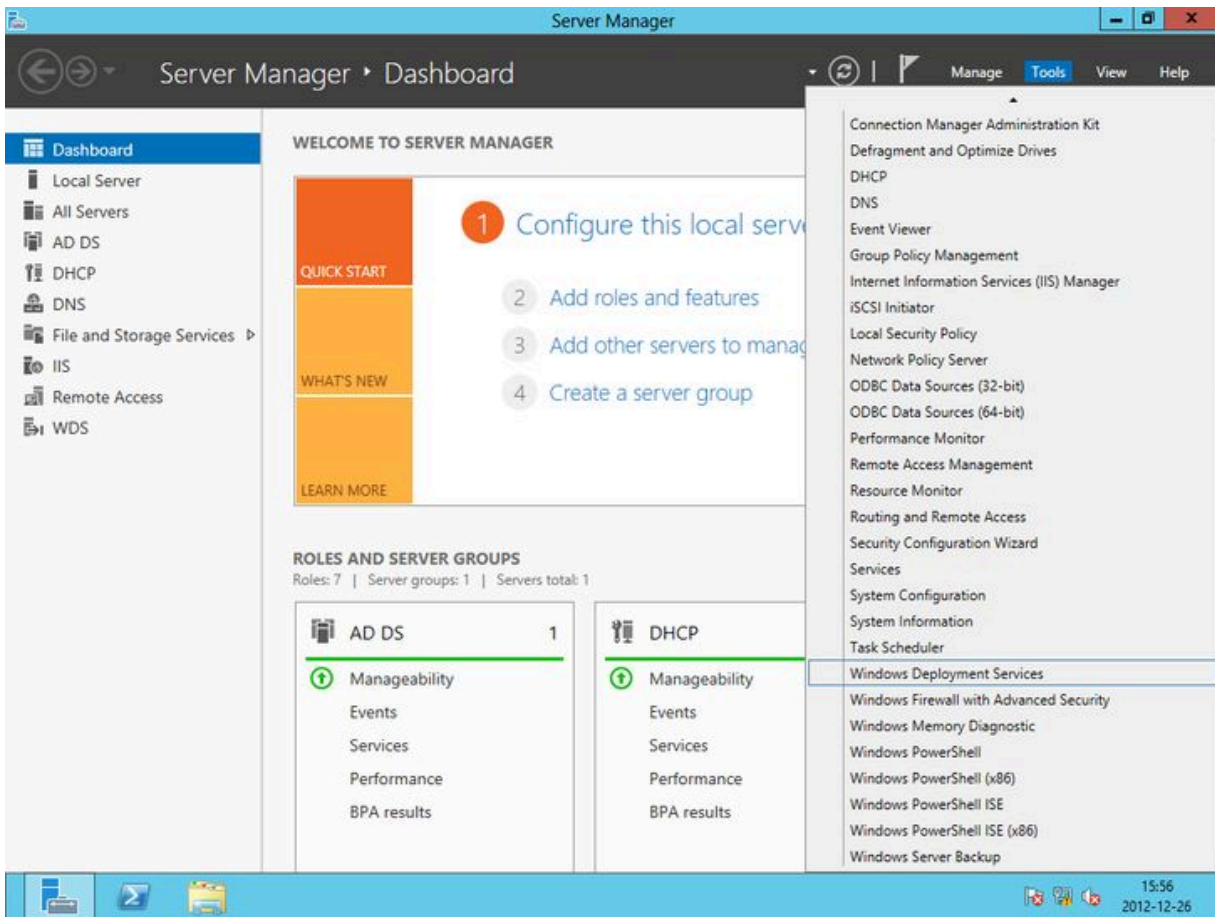
🔗 UDOSTĘPNIJ

Pewnie wszyscy znają programy takie jak Norton Ghost lub Acronis. Zazwyczaj wykorzystywane są one do utworzenia obrazu partycji/dysku na inną partycję/dysk lub zestaw płyt. Programy te umożliwiają także utworzenie obrazu na jednym komputerze i przywróceniu go na pozostałych np. w pracowni. Dzisiaj chciałbym pokazać jak zrobić coś podobnego z wykorzystaniem Windows Server 2012 i roli WDS.

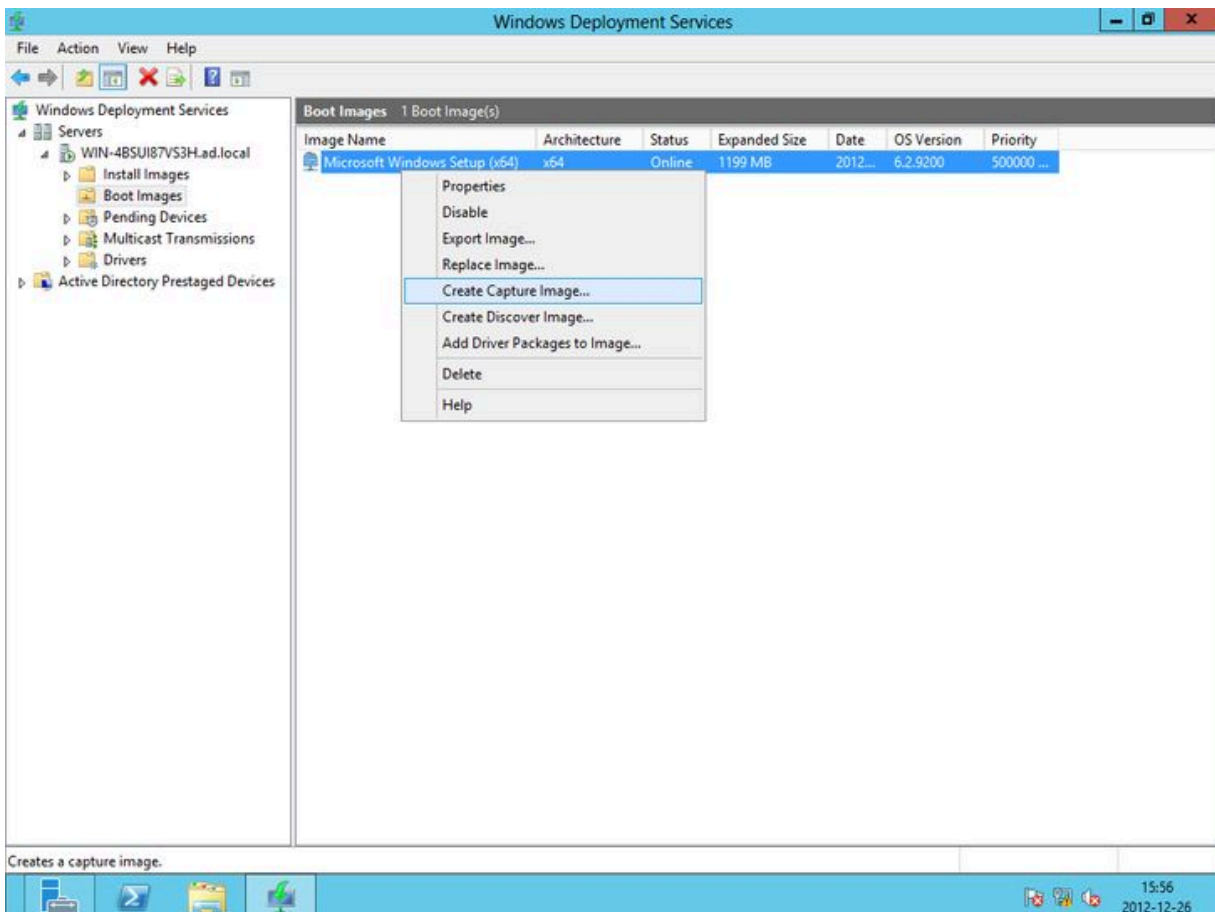
System zostanie postawiony na jednej stacji, a następnie utworzony zostanie jego obraz. Obraz ten zostanie automatycznie skopiowany na serwer, a później, z serwera, będzie on przywracany na kolejne komputery, za pomocą sieci i bootowanie przez sieć.

### Tworzenie obrazu przechwytywania

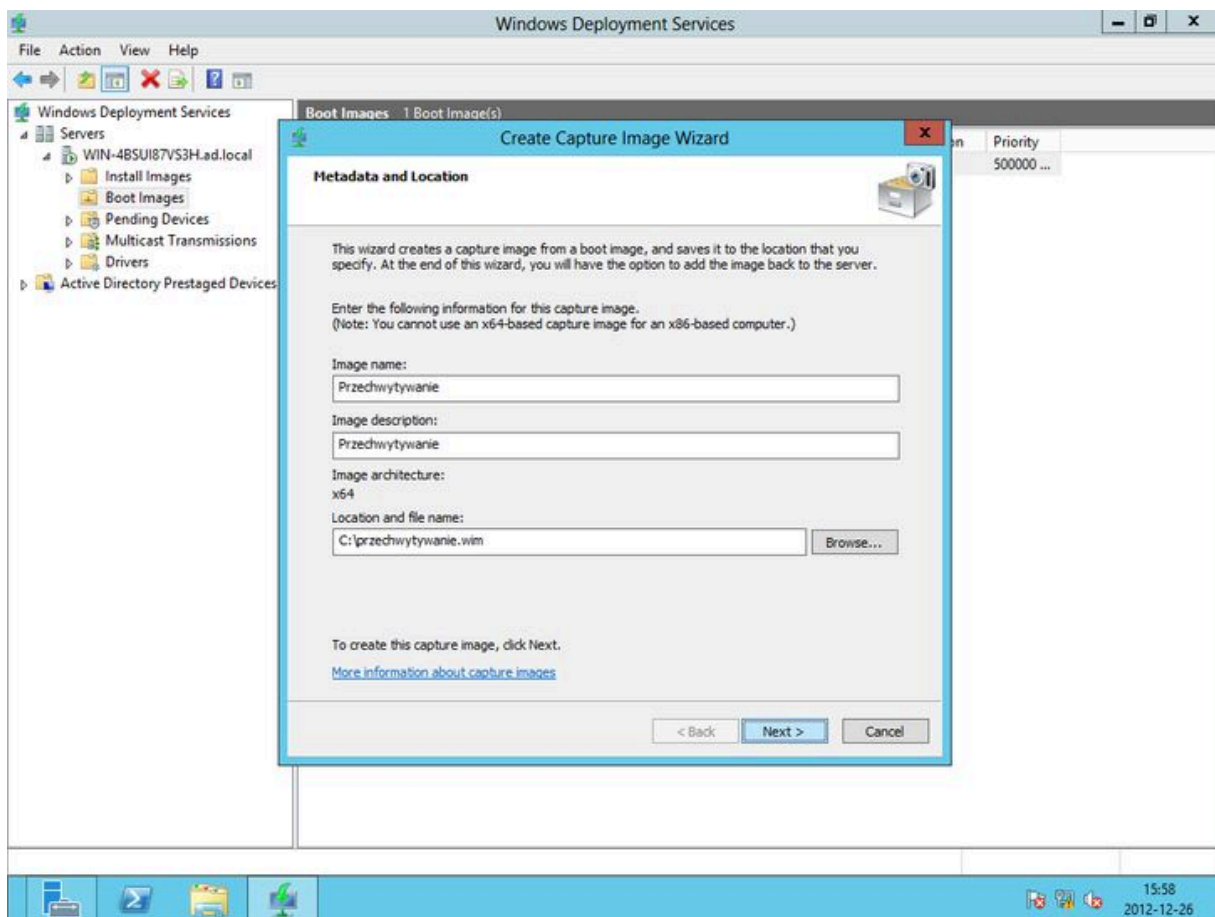
1. Uruchamiamy Server Manager i z menu Tools wybieramy opcje Windows Deployment Services.



2. Z menu po lewej stronie wybieramy Servers -> WIN-XXX.ad.local. -> Boot Images, następnie klikamy PPM na nasz jedyny obraz utworzony w pierwszej części i z menu kontekstowego wybieramy opcję Create Capture Image...



3. Wybieramy nazwę i opis obrazu (u mnie, po prostu "Przechwytywanie") i wybieramy miejsce, gdzie chcemy zapisać obraz. Ja wybrałem "C:\przechwytywanie.wim".



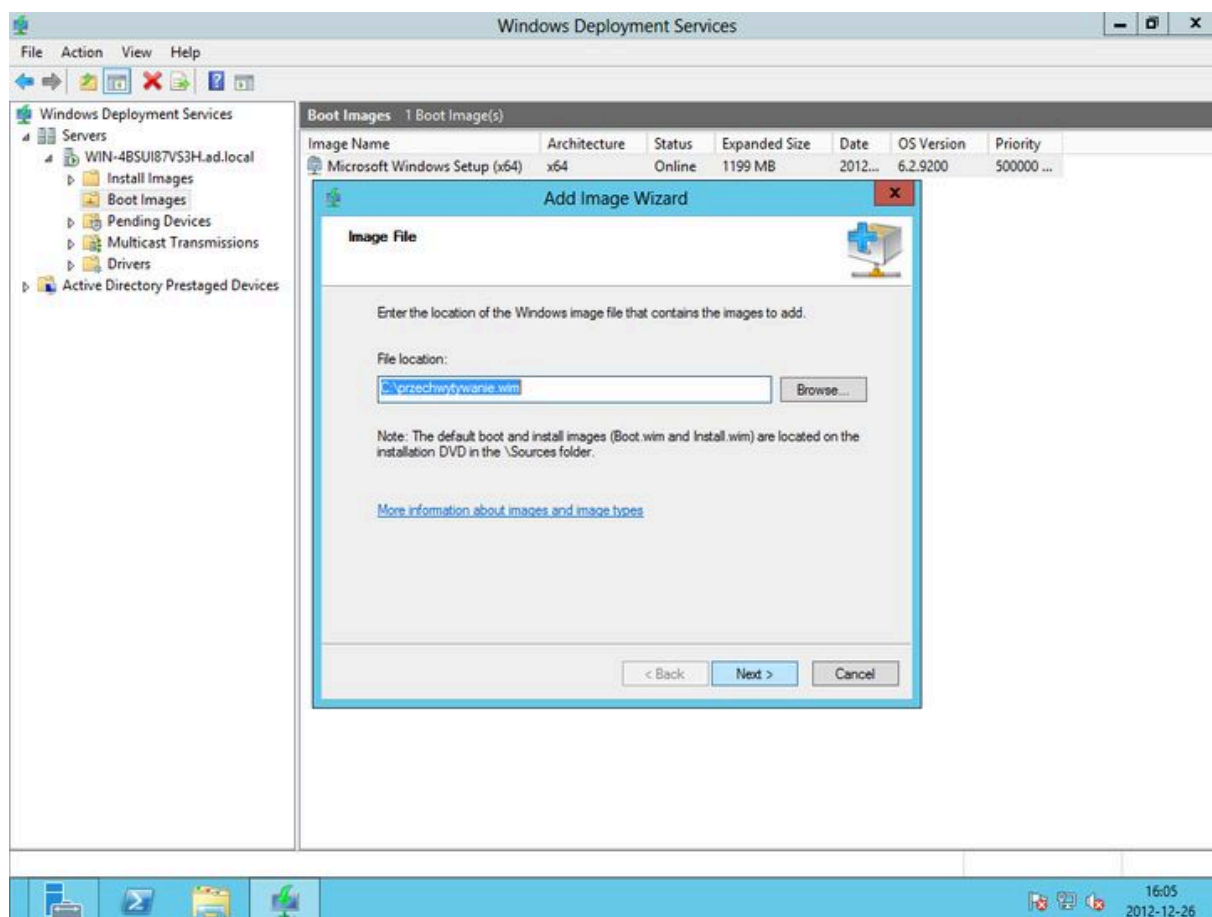
4. Po zakończeniu przechwytywania zaznaczamy opcje Add image to the Windows Deployment Server now i klikamy Finish.



Teraz dodajmy utworzony obraz do serwera.

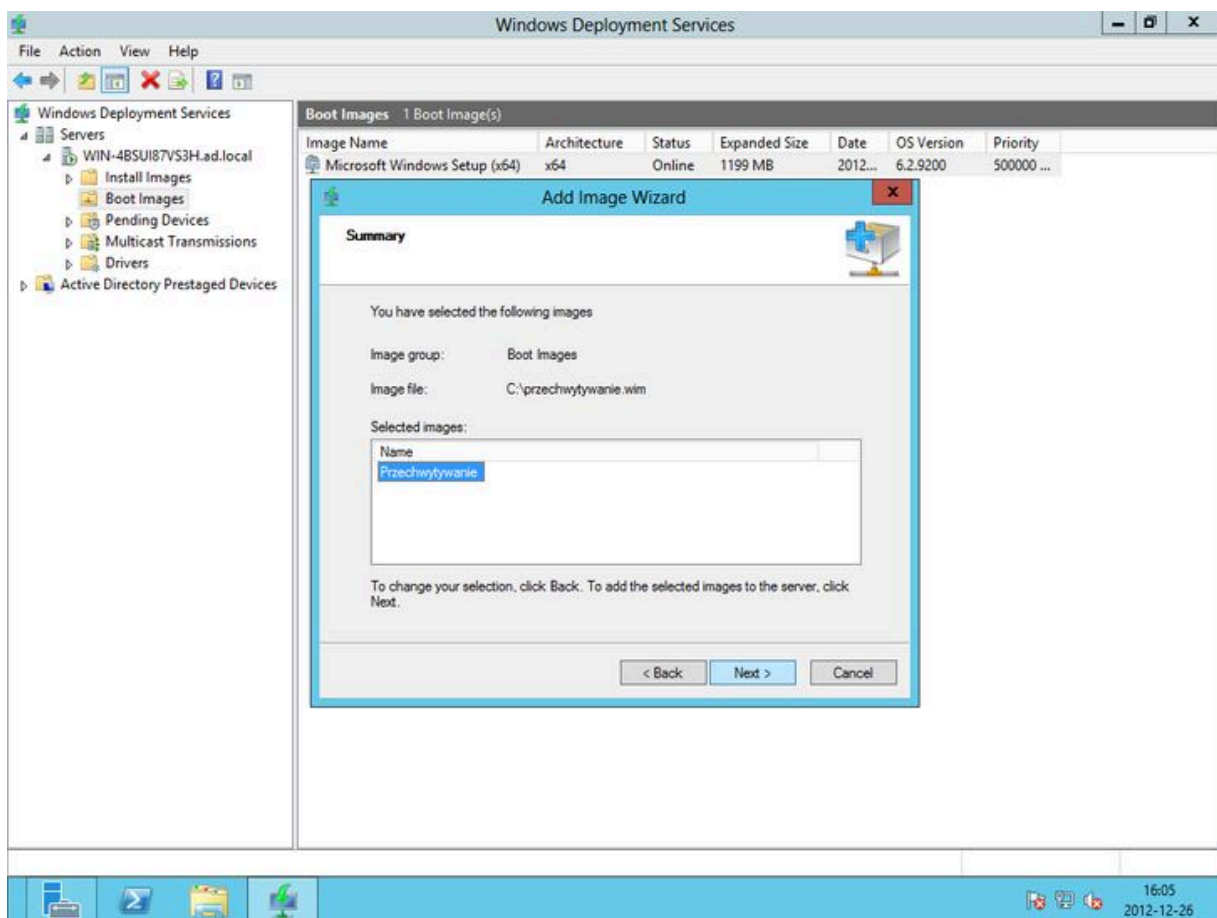


5. Podajemy ścieżkę do obrazu (u mnie C:\przechwytywanie.wim).

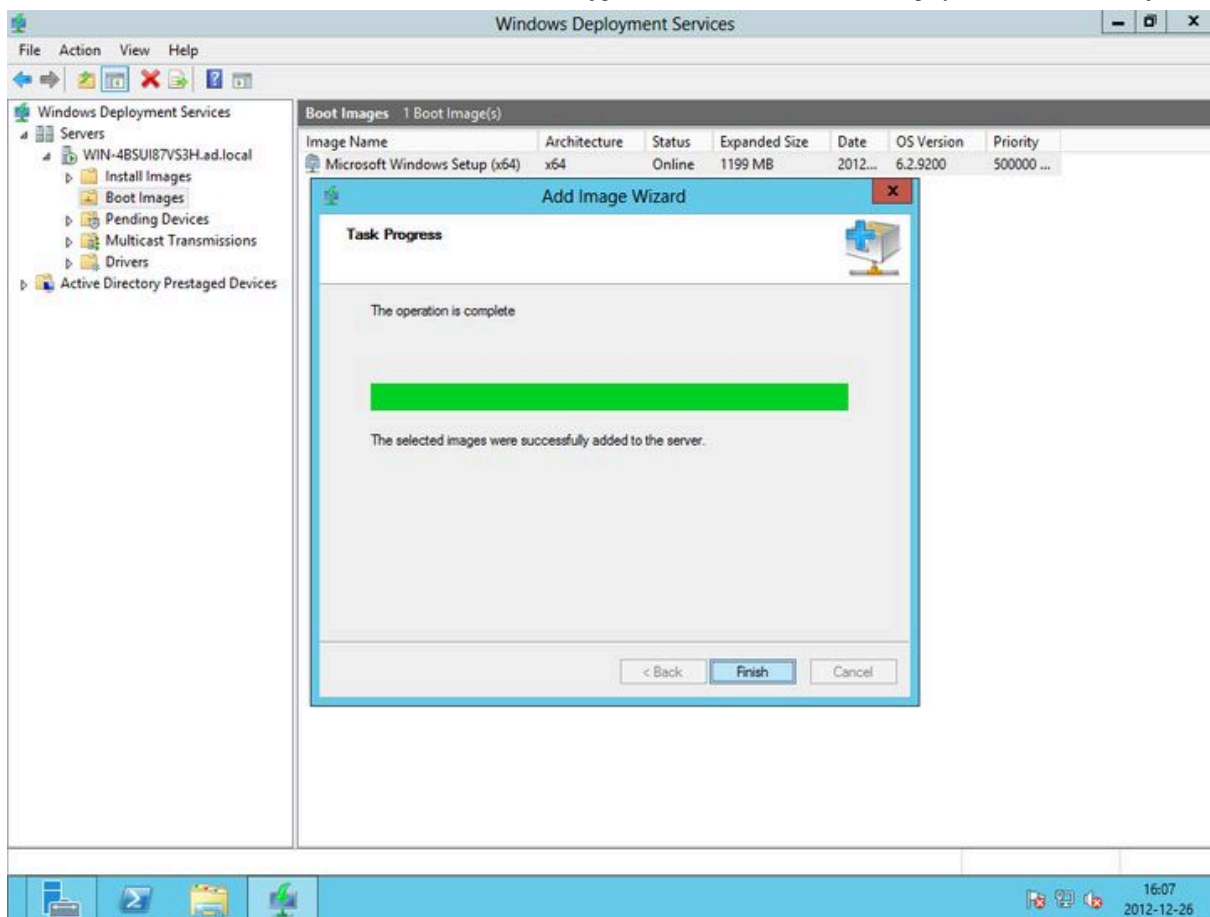


6. Wybieramy nazwę i opis obrazu.

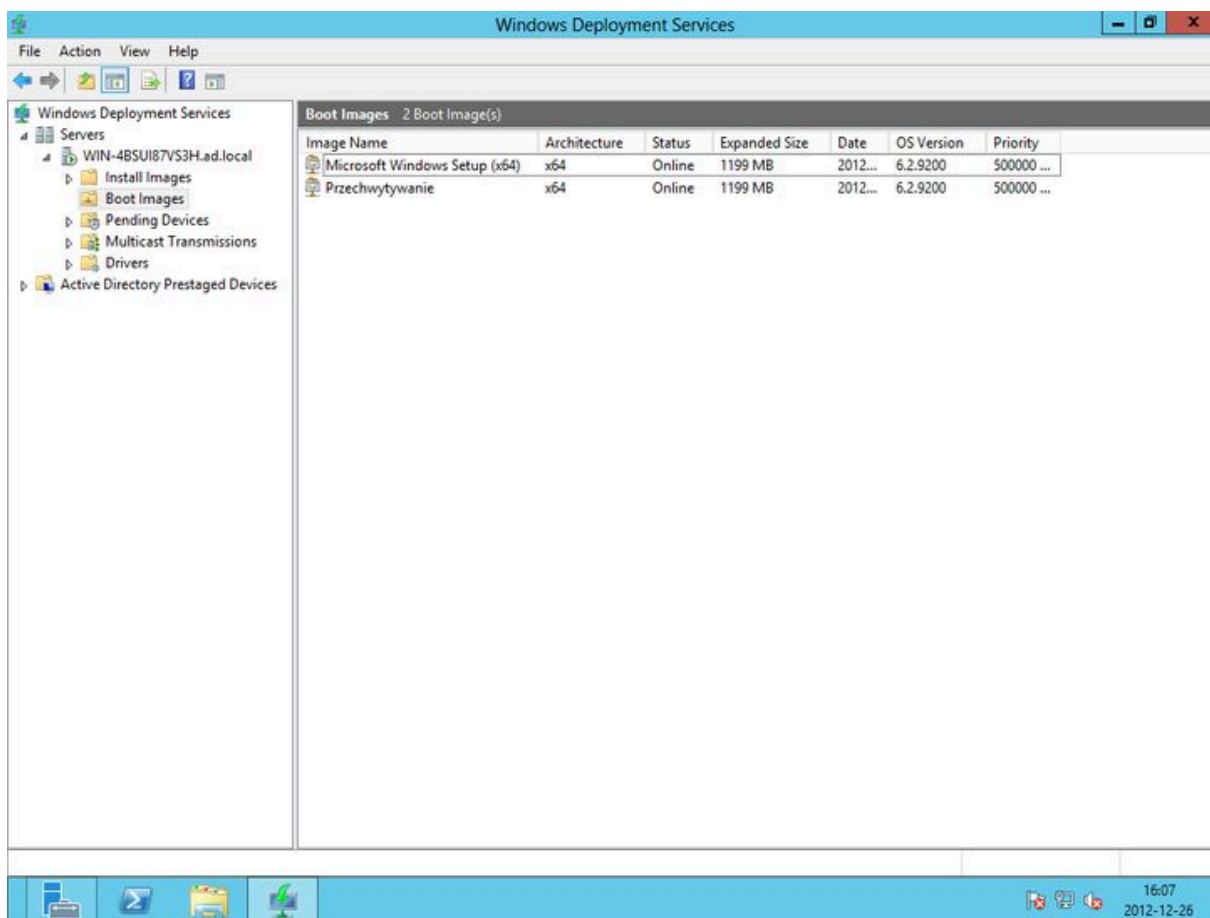
7. Wybieramy obraz. Jest jeden więc wystarczy po prostu kliknąć Next >.



8. Po zakończeniu dodawania obrazu klikamy Finish.



9. Teraz Obraz jest już na liście:

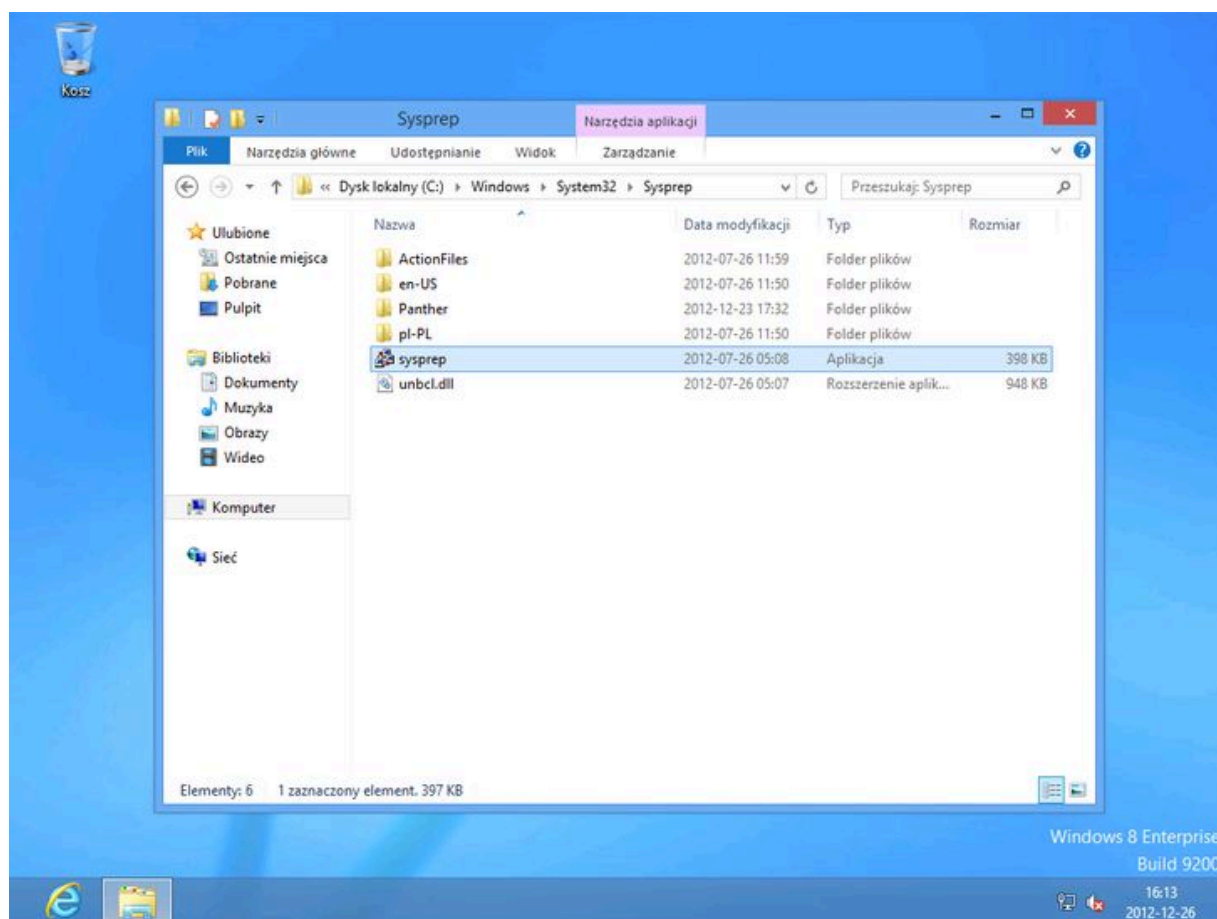


**Przygotowywanie systemu na stacji roboczej do przechwycenia**

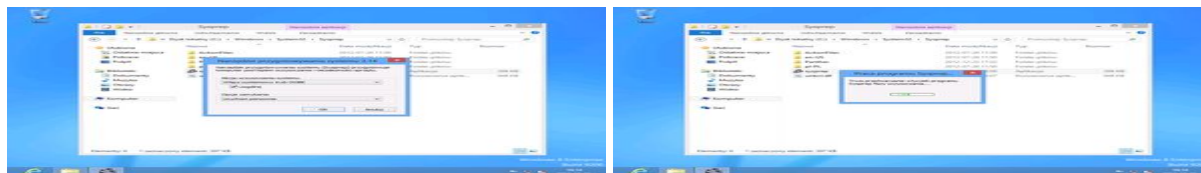
## 1. Instalujemy wszystkie potrzebne sterowniki i programy.



## 2. Włączamy Exploder, nawigujemy do foldery C:\Windows\System32\Sysprep i uruchamiamy program sysprep.exe.



## 3. Zaznaczamy Uogólnij, klikamy OK i czekamy na restart.



## Przechwytywanie obrazu

1. Po restarcie ustawiamy komputer do bootowania z sieci i podczas bootowania (z sieci) klikamy F12.



2. Z menu, które nam się wyświetli, wybieramy nazwę naszego obrazu przechwytywania i klikamy Enter. U mnie będzie to "Przechwytywanie".

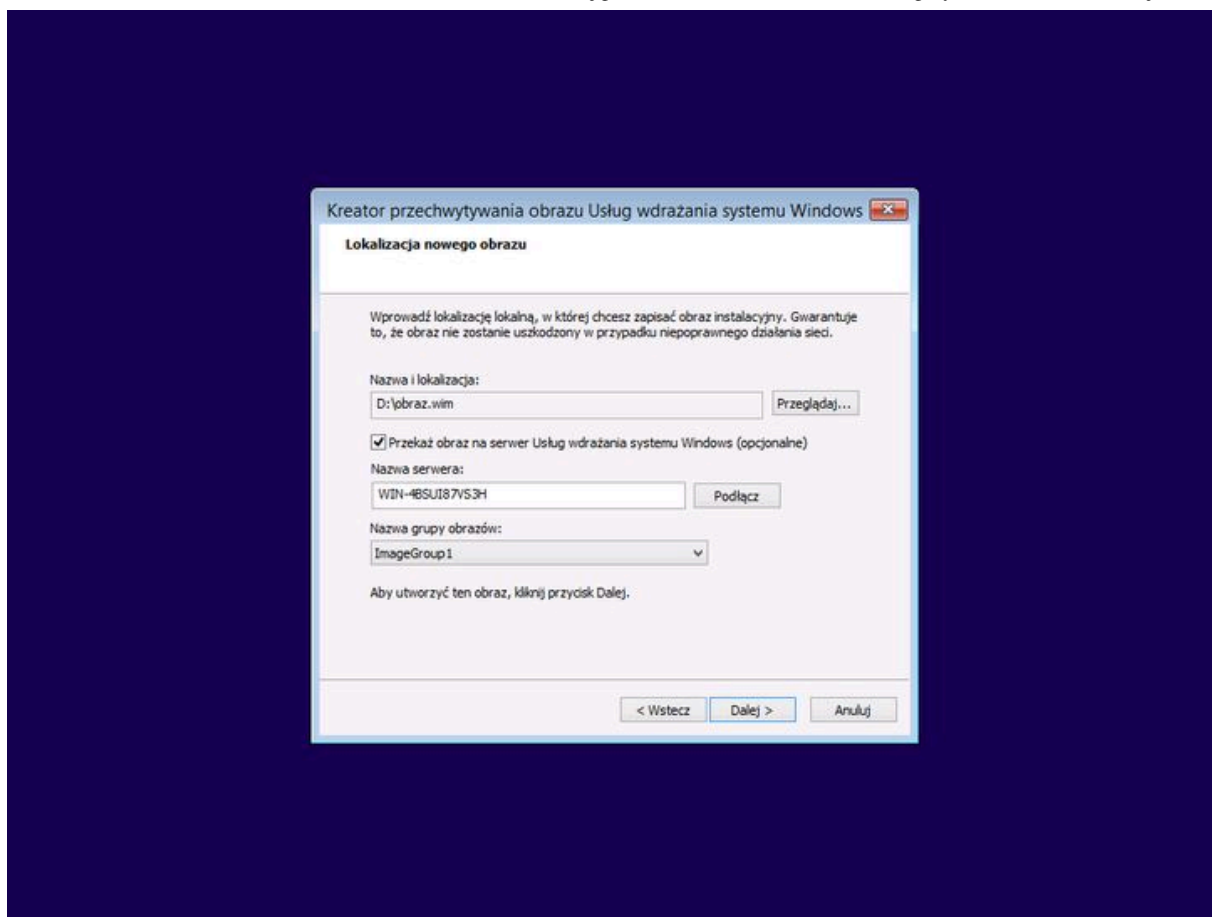


3. Po załadowaniu się systemu i kreatora, klikamy Dalej > i wybieramy nazwę obrazu stacji który zostanie przechwycony.



4. Wybieramy miejsce w którym zostanie zapisany obraz systemu na dysku lokalnym, zaznaczamy opcje Przekaż obraz na serwer Usługi wdrażania systemu Windows (opcjonalne), wpisujemy nazwę serwera, klikamy Podłącz, logujemy się jako Administrator, wybieramy Nazwę grupy obrazów z listy i klikamy Dalej >.





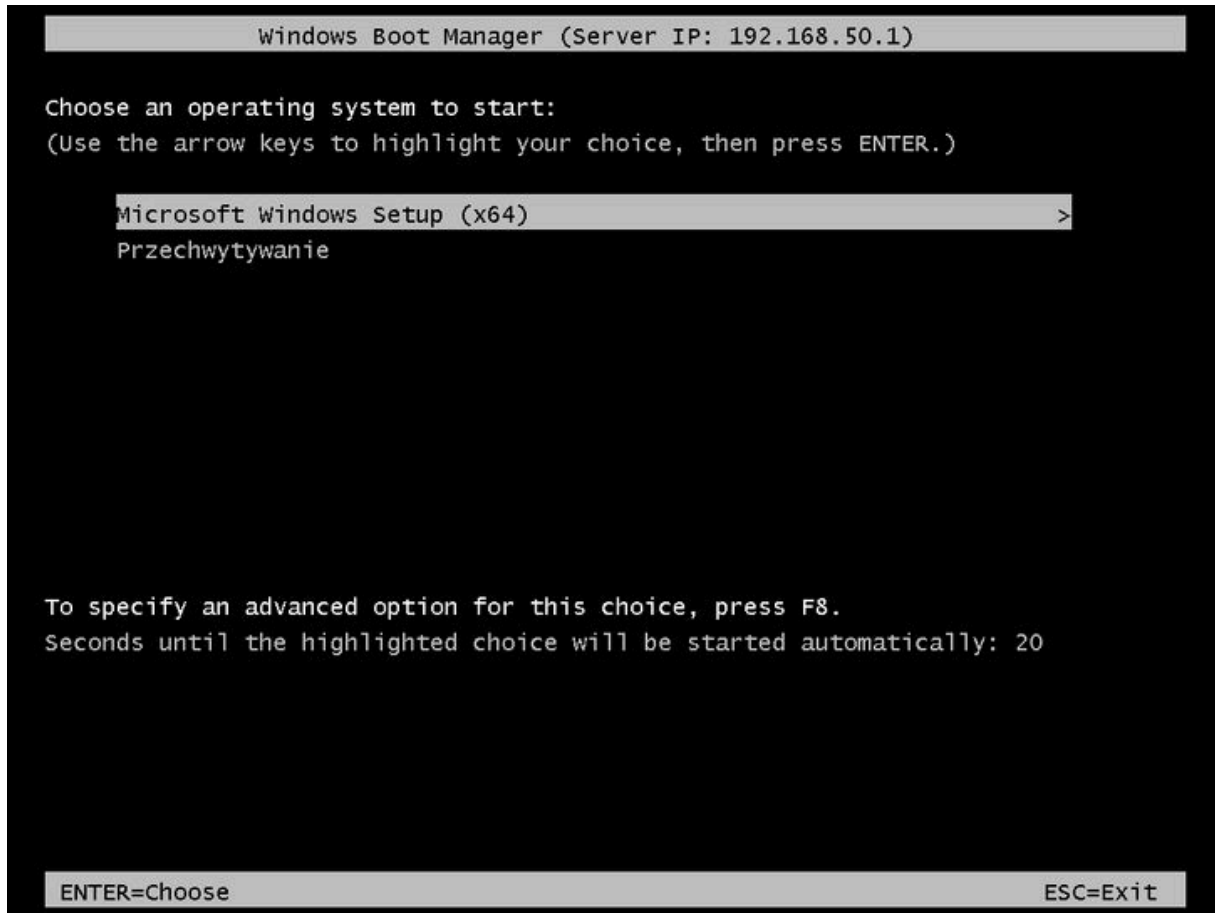
5. Po zakończeniu przechwytywania klikamy Zakończ. Komputer uruchomi się ponownie i wyświetli kreator pierwszego uruchomienia (?).



## Przywracanie obrazu na innych stacjach

1. Ustawiamy bootowanie z sieci i podczas uruchamiania wciskamy F12.

2. Z menu wybieramy pierwszą pozycję, czyli normalny instalator i klikamy Enter.



3. Po uruchomieniu instalator logujemy się jako AD\Administrator i wybieramy obraz systemu który utworzyliśmy w poprzednim punkcie.

## Pozostałe części

- [WS2012 w szkolnej pracowni \(DNS+DHCP+NAT+AD+WDS\)](#)
- [WS2012 w szkolnej pracowni cz. 2 - Rezerwacje IP i pliki oraz konfigur...](#)
- [WS2012 w szkolnej pracowni cz. 3 - WDS - Tworzenie i przywracanie obra...](#)

[Internet](#)[Windows](#)[Serwery](#)

## Wybrane dla Ciebie